

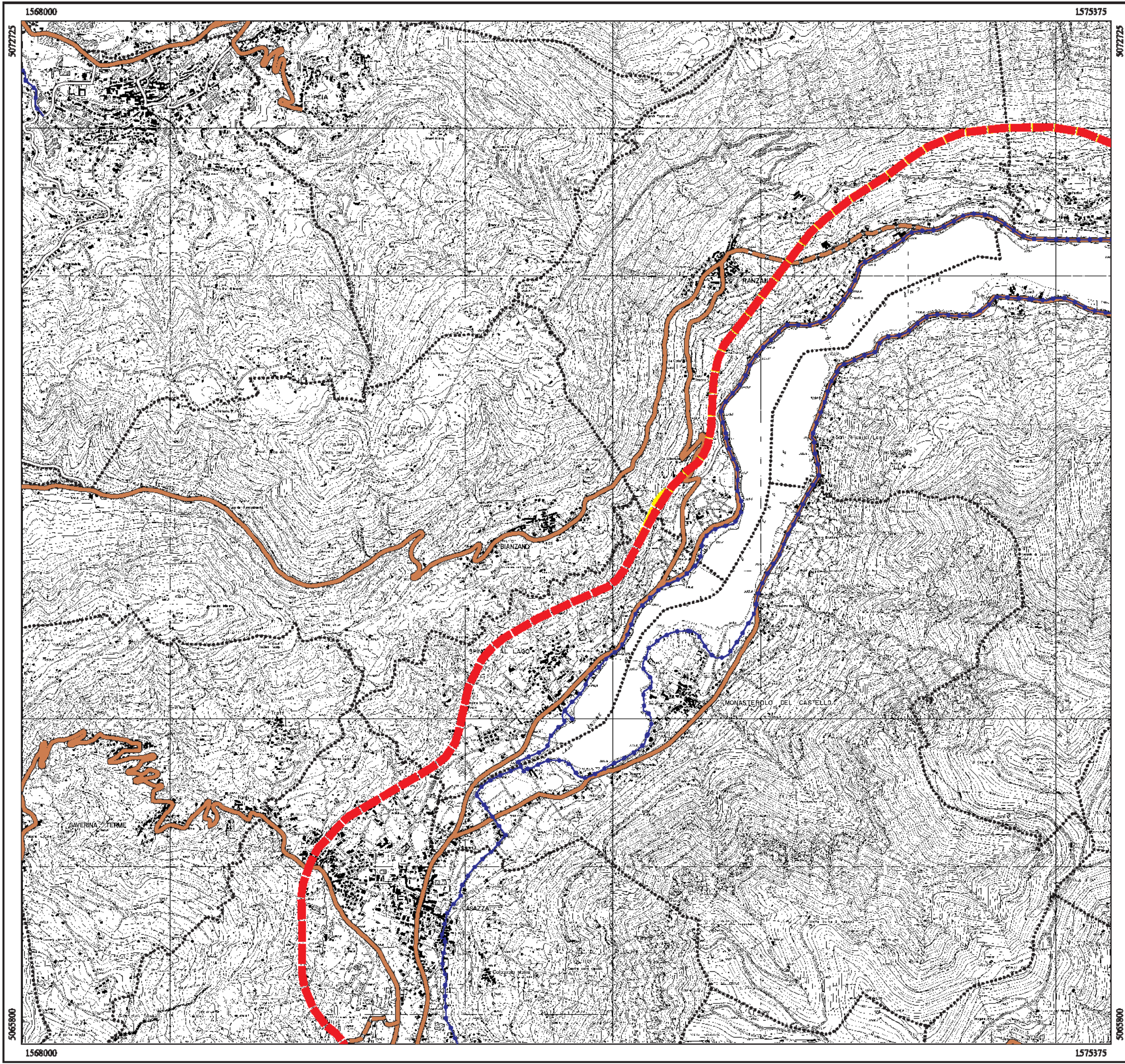
PROVINCIA DI BERGAMO
 Settore Pianificazione Territoriale, Trasporti
 e Grandi Infrastrutture

Variante alla SS 42 in
 territorio comunale di Ranzanico

PTCP vigente
 All. 1 al protocollo d'intesa sottoscritto in data _____

1:25.000	14/02/2007
----------	------------

 Tracciato da PTCP vigente



PROVINCIA DI BERGAMO
 Settore Pianificazione Territoriale, Trasporti
 e Grandi Infrastrutture

Variante alla SS 42 in
 territorio comunale di Ranzanico

Tavola di confronto

All. 2 al protocollo d'intesa sottoscritto in data _____

1:25.000

14/02/2007

-  Tracciato da PTCP vigente
-  Tracciato alternativo oggetto di Intesa con il comune di Ranzanico